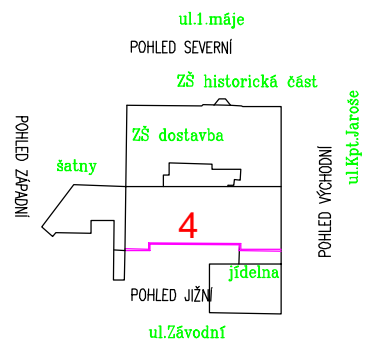
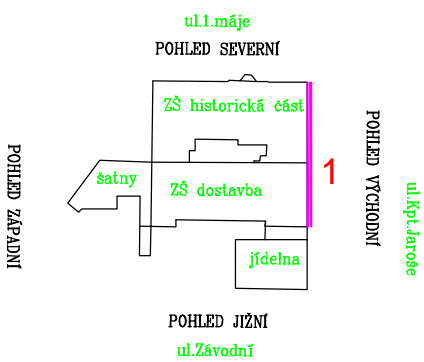
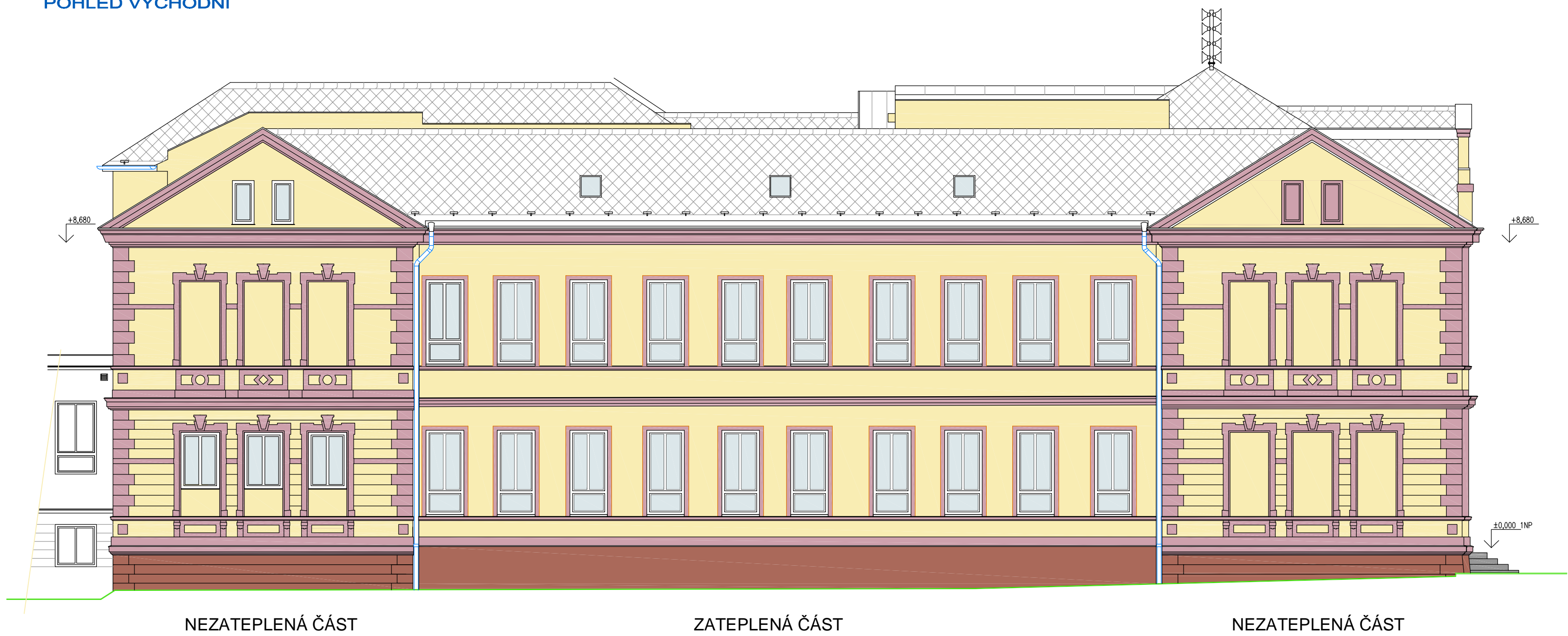


POHLED JIŽNÍ



POHLED VÝCHODNÍ



navrh:	P. DINDÁK, V. VOPAT	odp. proj.:	DINDÁK PAVEL	 KV ENGINEERING S.R.O. ZÁVODU MÍRU 584/7, KARLOVY VARY PSČ 360 17 www.kveng.cz info@kveng.cz Tel.: 353447911 Fax: 353447929
kraj:	KARLOVARSKÝ	stavební úřad:	KARLOVY VARY	
obec:	KARLOVY VARY	stupeň:	DPS	
datum:	10.2013	zakázka číslo:	12109	
investor:	STATUTÁRNÍ MĚSTO KARLOVY VARY, MOSKEVSKÁ 2035/21, K. VARY 361 20			
místo stavby:	KARLOVY VARY - DVORY, ULICE 1. MÁJE			
Název projektu:				<div>Číslo přílohy: D.1.12</div> <div>formát: 4 A4</div> <div>mřítko: 1:100</div>
ZÁKLADNÍ ŠKOLA 1. MÁJE, KARLOVY VARY - DVORY ZATEPLENÍ FASÁDY, PLOCHÝCH STŘECH A PŮDNÍCH PROSTOR				
SO(PS): S0 01 ZATEPLENÍ FASÁDY				
profese: D. DOKUMENTACE OBJEKTŮ - STAVEBNÍ ČÁST				
příloha: ŠKOLA - POHLED JIŽNÍ, VÝCHODNÍ - BAREVNÉ ŘEŠENÍ				
Výkres je duševním majetkem firmy KV engineering spol. s r.o., nesmí být použit a kopírován třetí osobou, je předán či jinak s ním nakládáno bez písemného souhlasu firmy KV engineering spol. s r.o.				